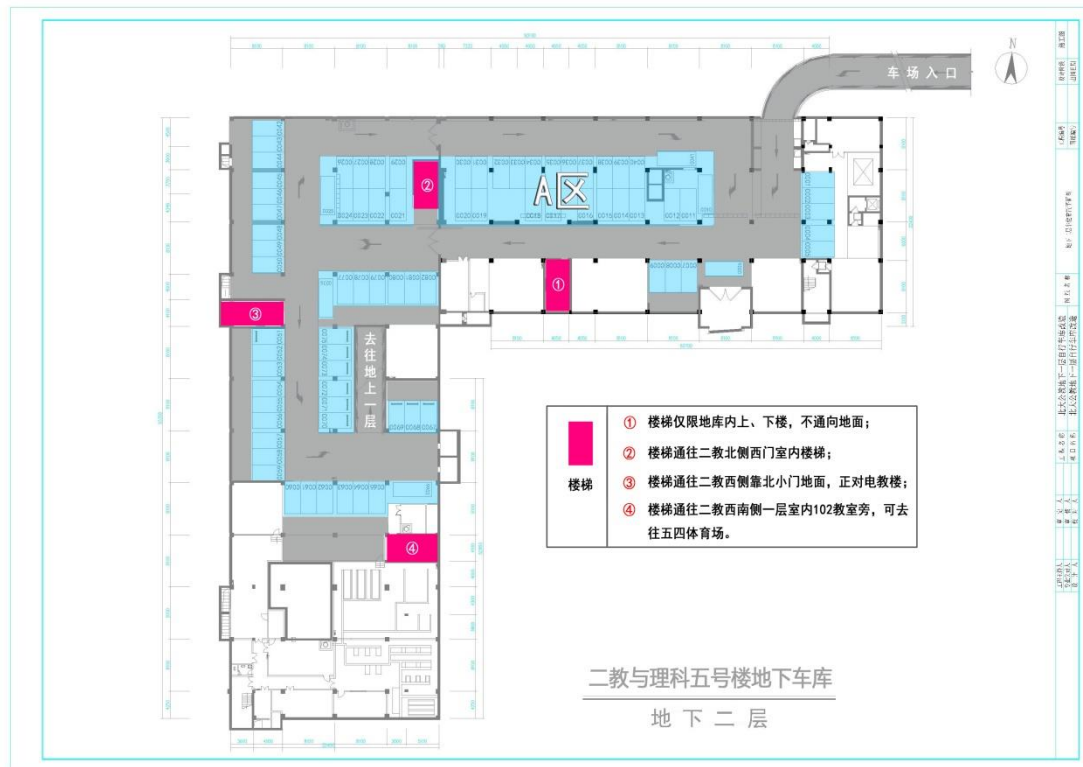


关于二教、政管两个新地库使用的温馨提示

二教与理科五号楼地下车库、政府管理学院与法学院地下车库自11月7日试运行以来，设施和管理进一步规范、完善，具备了良好的停车条件，停车量逐步上升。目前，二教与理科五号楼地下车库216个车位，高峰时仍富余80个车位左右；政府管理学院与法学169个车位，高峰时仍富余100余个车位。请周边有需求且已办理2017年度车证的教职工车辆尽量往地库内停放。

新地库的使用得到了学校主要领导、相关部门和院系的大力支持，目前两个地库通往地面的步行梯出口已尽量打开，并计划安装门禁系统，老师们停车后进出地库更加方便、快捷。为方便教职工尽快熟悉新地库的路径和出口，保卫部绘制了两个地库的平面图，并标明地库内步行梯的位置和通往出口（详见下图）。其中，二教与理科五号楼地库的出入口皆在邱德拔体育馆北广场西侧；政府管理学院与法学院地下车库入口在法学院陈明楼西北侧，出口在光华管理学院新楼靠近校医院路口（与光华管理学院新楼地库共用出口）。

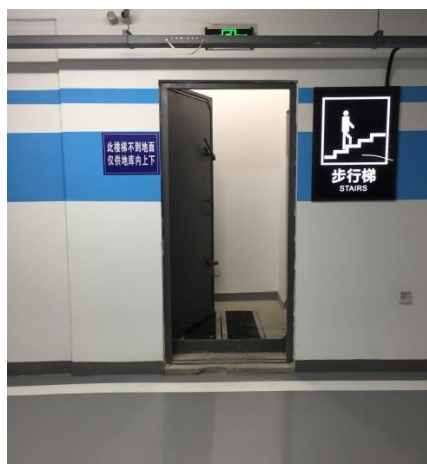
一、二教与理科五号楼地下车库



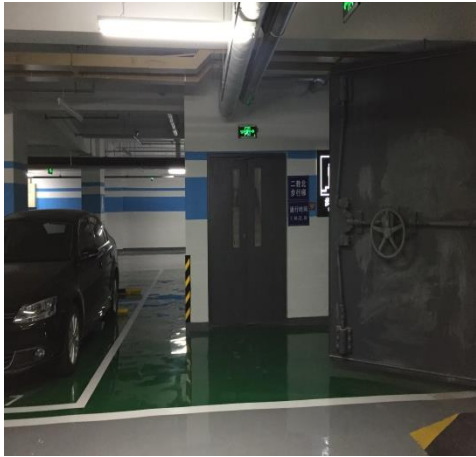
二教与理科五号楼地下车库地下二层平面图

步行梯通往地面出口的具体说明：

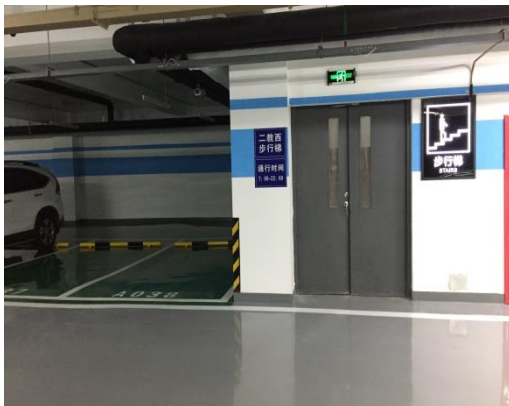
①楼梯：此步行梯只限地库内上下，不到地面；



②楼梯：二教北步行梯，通往二教北侧西门室内楼梯；

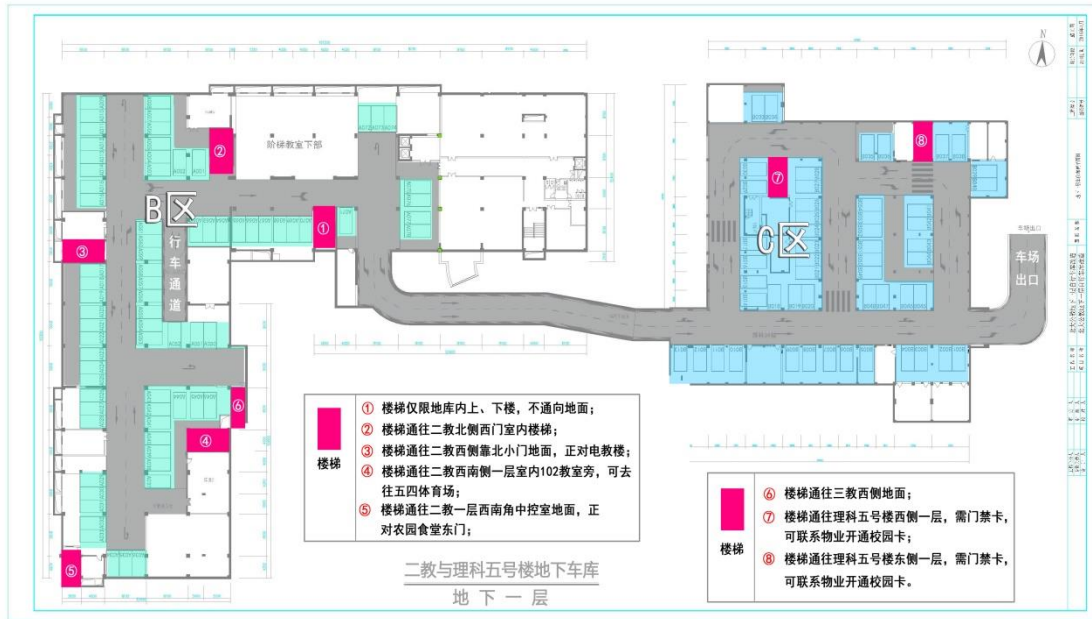


③楼梯：二教西步行梯，通往二教西侧靠北小门地面，正对电教楼；



④楼梯：二教南步行梯，通往二教西南侧一层室内 102 教室旁，可去往五四体育场。

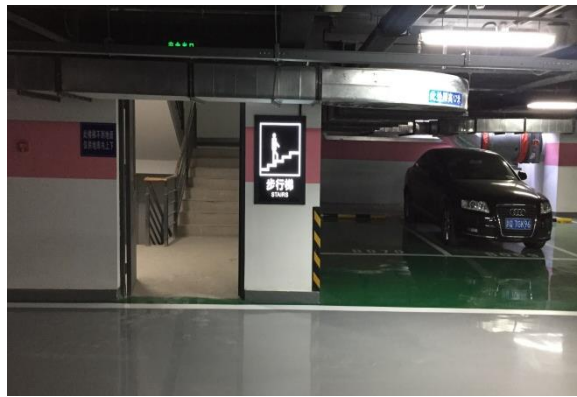




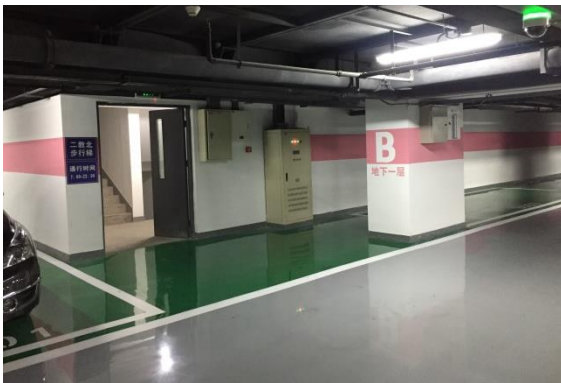
二教与理科五号楼地下车库地下一层平面图

步行梯通往地面出口的具体说明：

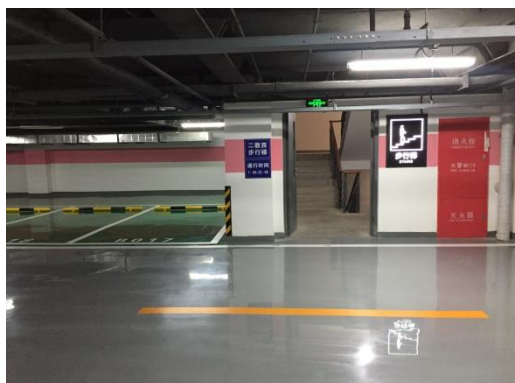
①楼梯：此步行梯只限地库内上下，不到地面；



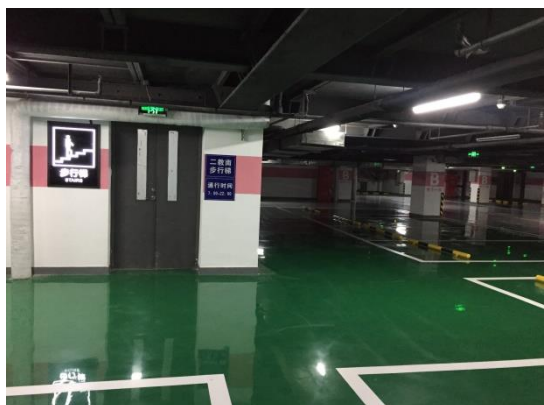
②楼梯：二教北步行梯，通往二教北侧西门室内楼梯；



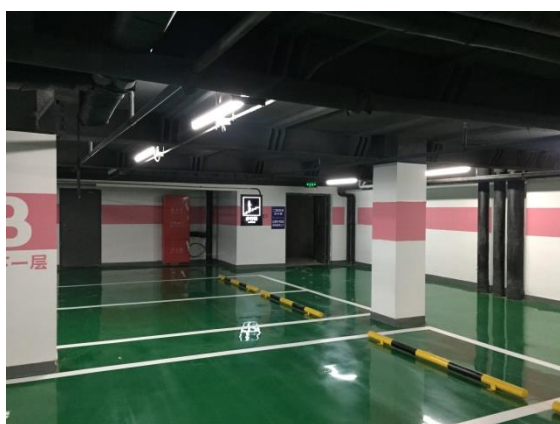
③楼梯：二教西步行梯，通往二教西侧靠北小门地面，正对电教楼；



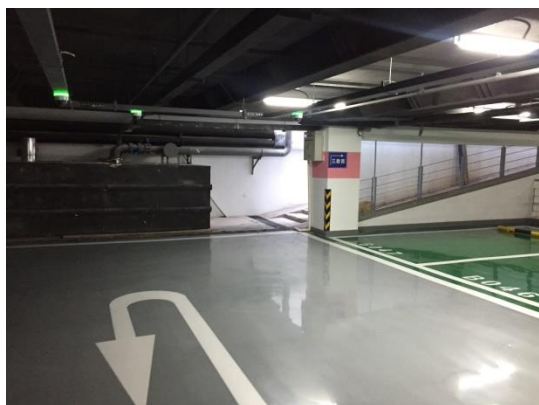
④楼梯：二教南步行梯，通往二教西南侧一层室内 102 教室旁，可去往五四体育场；



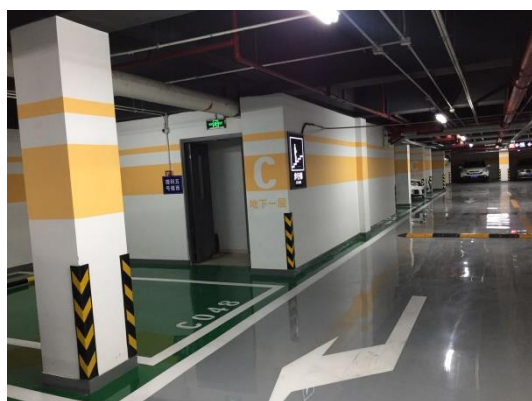
⑤楼梯：二教西南步行梯，通往二教一层西南角中控室地面，正对农园食堂东门；



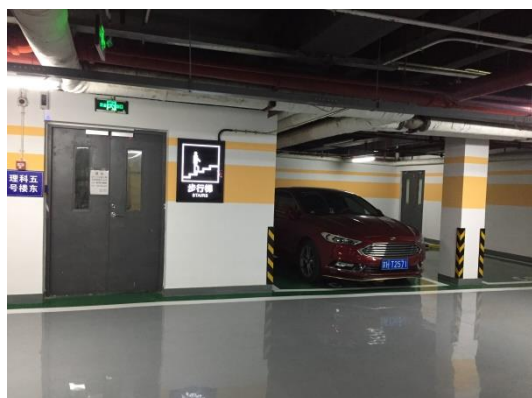
⑥楼梯：三教西步行梯，通往三教西侧地面。



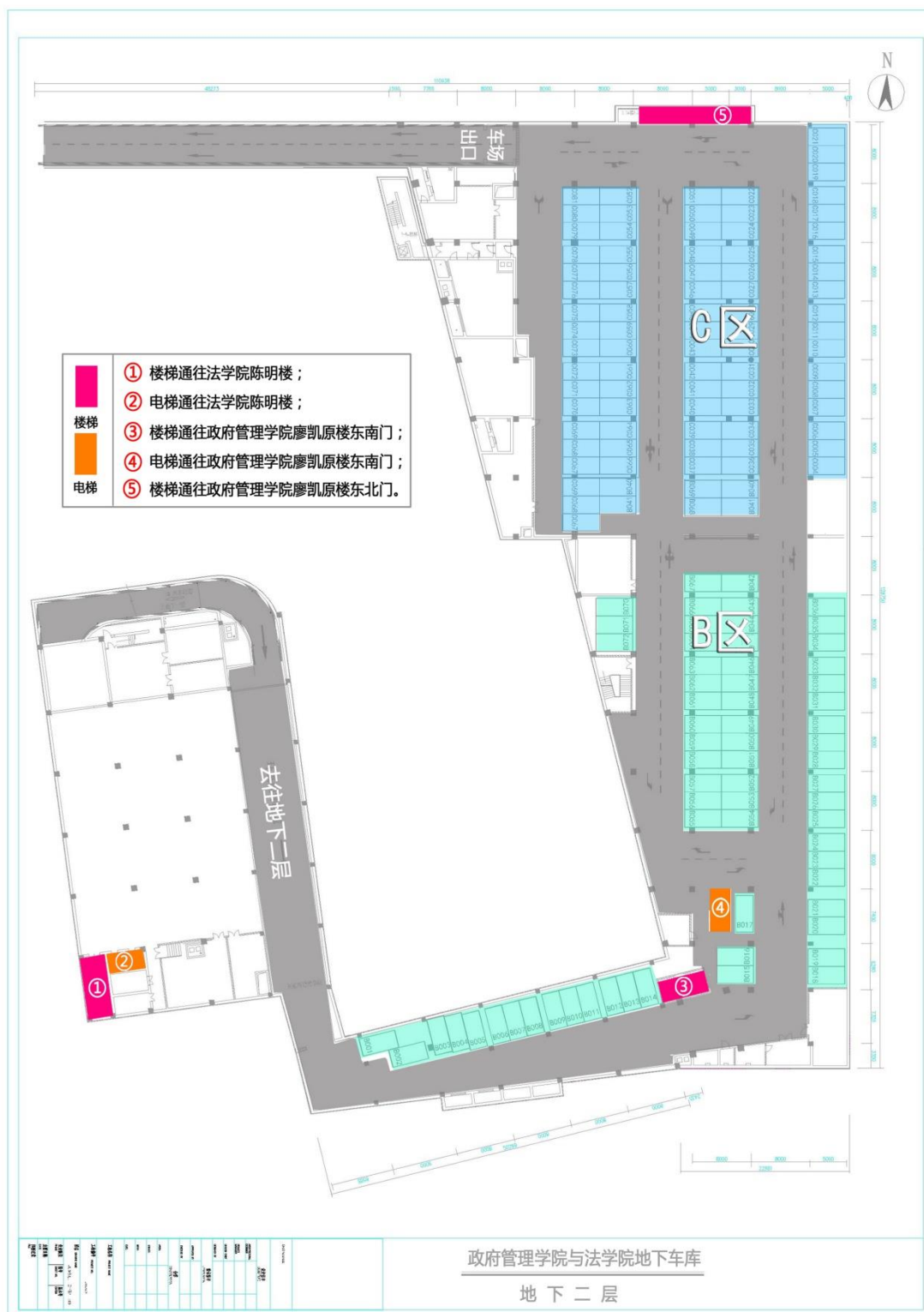
⑦楼梯：理科五号楼西步行梯，通往理科五号楼一层，有门禁，可联系物业开通校园卡；



⑧楼梯：理科五号楼东步行梯，通往理科五号楼一层，有门禁，可联系物业开通校园卡。



二、政府管理学院与法学院地下车库



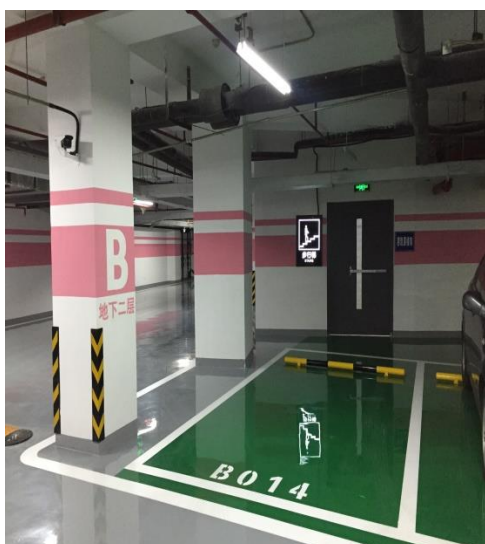
政府管理学院与法学院地下车库地下二层平面图

步行梯通往地面出口的具体说明：

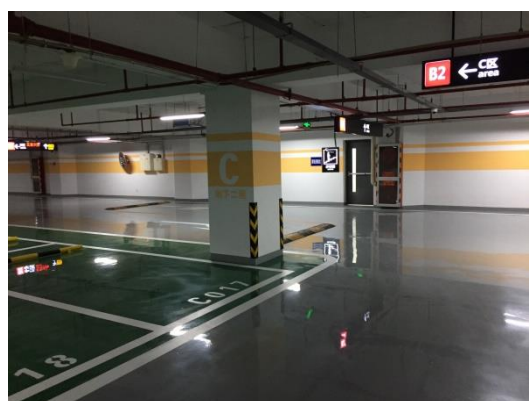
①楼梯、②电梯：通向法学院陈明楼；

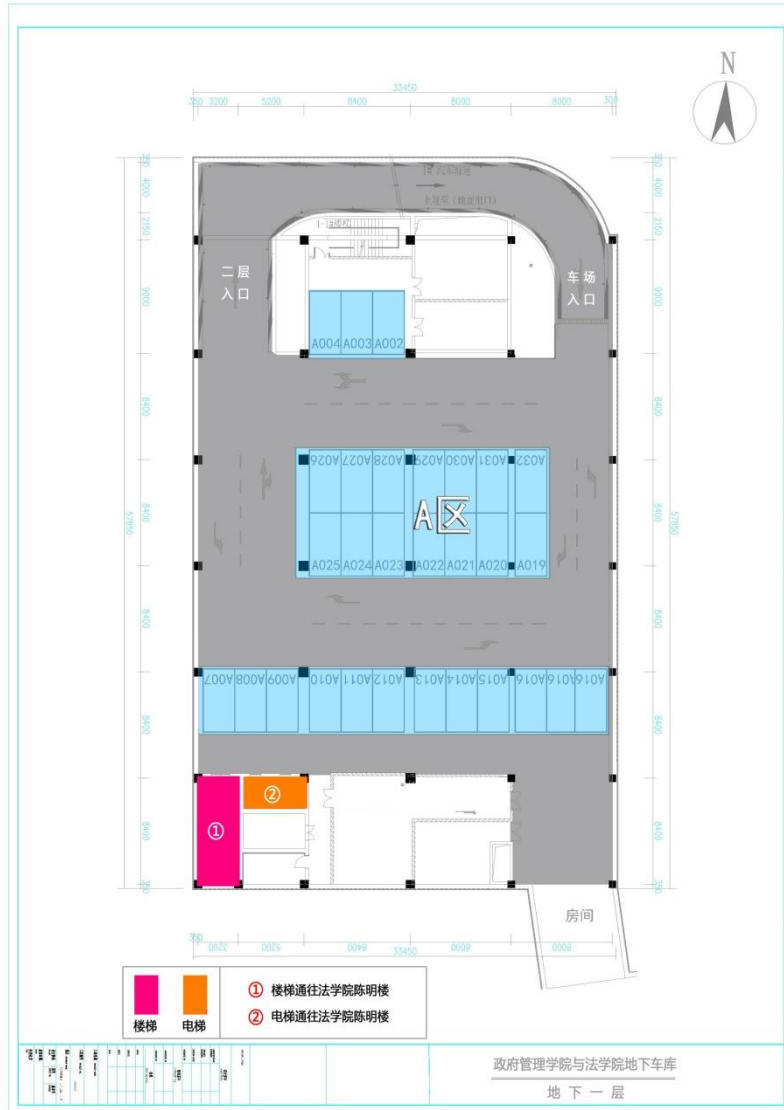


③楼梯、④电梯：廖凯原楼南步行梯，通向政府管理学院廖凯原楼东南门；



⑤楼梯：廖凯原楼北步行梯，通向政府管理学院廖凯原楼东北门。





政府管理学院与法学院地下车库地下一层平面图

步行梯通往地面出口的具体说明：

①楼梯、②电梯：通向法学院陈明楼。



请老师们遵守地库管理规定，爱护地库设施，在地下车库内驾驶车辆时减速慢行，遵照标识，小心驾驶，文明停放，注意安全。如遇到问题，可及时联系保卫部交通办 62757995 或校园综合治理服务热线 62755110、62756110 处理。

保卫部

2017 年 12 月 20 日